

Leser-Reporter filmt weisses Reh auf Waldspaziergang

BASEL. Sichtungen eines weissen Rehs in den Langen Erlen machten die Runde. Nun ist ein Video des Tieres aufgetaucht.

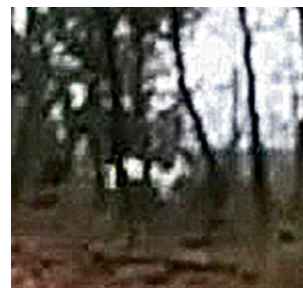
In den Langen Erlen soll ein schneeweisses Reh leben: Auf einer populären Facebook-Seite tauchte die Frage auf, wie oft

das spezielle Tier bereits gesichtet worden sei (20 Minuten berichtete). Nur einen Fotobeweis, dass das Tier wirklich existiert, gab es bis anhin noch nicht. Auch Walo Stiegeler, Forstwart und Jagdaufseher, hatte keine Kenntnis von dem Tier. Doch nun wurde 20 Minuten ein Video vorgespielt, auf dem ein weisses Reh zu sehen

ist. «Unser erster Gedanke war: So etwas wirst du nicht noch oft sehen, ein schneeweisses Reh», erzählt der Leser-Reporter. Vor die Linse gehüpft ist ihm das Tier bereits im März bei der Grün 99 auf dem Mattfeld, einem landwirtschaftlich genutzten Gelände in Weil am Rhein (D).

Dass es sich um dasselbe

Reh handeln dürfte, das bereits in den Langen Erlen gesehen wurde, liegt nahe, denn lediglich die grüne Grenze trennt das Mattfeld auf deutschem Boden und das Basler Spaziergängerparadies. Der Leser-Reporter witzelt: «Das Tier ist ein Grenzgänger, aber sicher ohne Ausfuhrschein.» Der Mann hatte das Glück, das



Das weisse Reh. LESER-REPORTER

Reh bereits zweimal beobachten zu können. Einige Wochen nach der Aufnahme sei es ihm in der Nähe seines Hauses in Weil-Otterbach begegnet. »

Sehen Sie das Video des weissen Rehs auf [20min.ch](https://www.20min.ch)

Coop-Hotel am Marktplatz

BASEL. Im Märthof, dem Bau am Nordende des Marktplatzes, soll bis 2021 ein Boutique-Hotel mit Restaurant und Bar entstehen. Dies teilte der Detailhändler Coop, dessen Hotelgruppe Bâle-Hotels den Märthof betreiben wird, gestern mit. Im Gebäude war bis Ende letzten Jahres eine grosse Interdiscount-Filiale beheimatet – der Elektronikhändler gehört ebenfalls Coop.

Der Beginn der Umbauarbeiten ist für nächste Woche angesetzt. Ein Boutique-Hotel zeichnet sich durch individuelle Raumgestaltung aus und ist normalerweise im oberen Komfortsegment angesiedelt. Die Baubewilligung für das Vorhaben liegt vor, wie es weiter heisst. Weitere Details zum Umbau würden zu einem späteren Zeitpunkt kommuniziert. 20M



So soll das neue Hotel am Marktplatz aussehen. NIGHTNURSE IMAGES

Blau und mit Joint in der Tasche im Auto

WEIL AM RHEIN (D). Alkoholisiert und mit einem Joint in der Tasche ist ein Autofahrer (22) in der Nacht zum Sonntag in Weil am Rhein gestoppt worden. Als der Mann seinen Führerausweis aus einer Tasche holte, fiel dem Polizisten ein Tüt-

chen mit Haschisch auf. Der Mann und seine Sachen wurden durchsucht. Dabei kamen noch mehr Haschisch und ein Joint zum Vorschein. Der Mann hatte 1,2 Promille intus. Sein Führerausweis wurde beschlagnahmt. 20M

Bürgerhaus Pratteln geht wieder auf

PRATTELN. Nach Jahren des Umbaus wird das Bürgerhaus am 5. Januar 2020 um 11 Uhr feierlich eröffnet. Nach seiner Neukonzeption setzt das Museum am Dorfplatz auf Interaktivität, wie es in einer Medienmitteilung von gestern heisst. Die Leitung hat seit dem 1. November 2019 Johanna Schmucki.

20M/FOTO: ROGER FIECHTER



ANZEIGE

MARKTPLATZ

Schulden? Beteiligungen?

1 tragbare Rate für alles ✓
diskrete Schuldenerleichterung ✓
auch bei Beteiligungen ✓
Kredifina AG, Tel. 044 / 350 34 00
www.kredifina.ch

PEACE
ZWISCHEN POLITIK UND KLIMA

Gemeinsam fürs Klima.
Willkommen bei greenpeace.ch

GREENPEACE

Halten Sie am Fussgängerstreifen ganz an.

